

**TRADING CONCEPT** ตอน ขนาดใครว่าไม่สำคัญ (2)

สวัสดีครับท่านนักลงทุน กลับมาพบกันอีกเช่นเคย สองตอนที่แล้ว เราได้คุยกันถึงเรื่องประสิทธิภาพของวิธีการเทรดว่า ระบบหรือวิธีการใด ๆ ที่เราจะนำมาใช้ลงทุนนั้น ต้องมีผลตอบแทนที่คาดหวังเป็นบวกเสียก่อน โดยดูจาก 2 ปัจจัย

1. ความแม่นยำ (%Win)
2. ความคุ้มค่า (Reward/Risk Ratio)

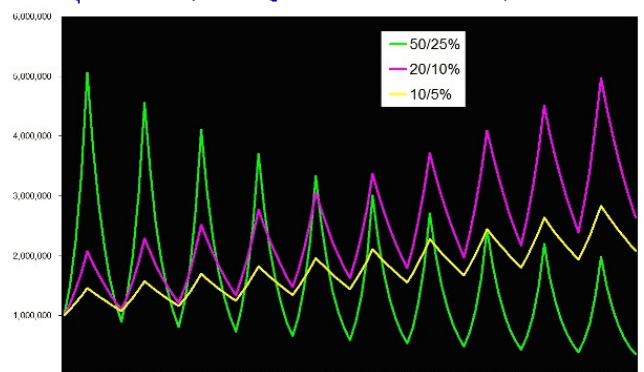
คือถ้าแม่นยำน้อย ส่วนต่างของกำไรกับขาดทุนก็ต้องมากหน่อย เพื่อที่จะเพียงพอชดเชย

นอกจากนี้ ที่ได้คุยต่อไปคือ เมื่อได้วิธีแล้ว กลับกลายเป็นว่าหากกำหนดสัดส่วนเงินลงทุนไม่เหมาะสม วิธีการที่เคยทำกำไรได้นั้น จะกลับกลายเป็นทำให้พอร์ตต้องติดลบไปอย่างที่ได้ยกตัวอย่างไว้ คือ

ที่ความแม่นยำ 40% และความคุ้มค่า 2 เท่า เหมือนๆกัน เมื่อทำการเทรดครบ 100 ครั้ง (ถูก 40 ผิด 60) กลับได้ผลดังนี้

วิธีที่	Gain	Loss	ผลตอบแทนจากการลงทุน 100 ครั้ง
1	10%	5%	109%
2	20%	10%	164%
3	50%	25%	-65%

แสดงว่าวิธีการกำหนดขนาดแบบที่ 3 นั้น ไม่เหมาะสมอย่างยิ่ง เพราะขาดทุน ส่วนวิธีที่ 2 แม้จะมีความผันผวนของพอร์ตมากกว่า แต่จากภาพด้านล่างจะเห็นว่า วิธีที่ 2 สามารถชนะวิธีที่ 1 ตลอดทุกช่วงเวลา (เส้นชมพูไม่เคยต่ำกว่าเหลืองเลย)



เงินถ้าเลือกได้ ไม่ว่าจะเป็นการลงทุนระยะยาวหรือระยะสั้น วิธีที่ 2 ก็น่าจะเป็นวิธีที่ดีที่สุด (พอร์ตอยู่สูงกว่าตลอด)

**เมื่ออนาคตเป็นสิ่งไม่แน่นอน**

จากปัจจัยด้านบน ขนาดกำไรและขาดทุนนั้น เป็นสิ่งที่เรากำหนดขึ้น เช่น ตั้งคัทลอสที่ 5% และขายทำกำไรที่ 10% เป็นต้น จึงมีค่าค่อนข้างแน่นอน แต่ขนาดของความแม่นยำนั้น ขึ้นอยู่

กับผลจากการเทรด ซึ่งตลาดตอนนั้นเป็นคนให้คำตอบ การที่ระบบทดสอบย้อนหลังแล้วแม่นยำ 40% ไม่ได้หมายความว่าในอนาคตเมื่อเราลงทุนด้วยเงินจริง 10 ครั้งถัดไป จะมีกำไร 4 ครั้ง (อาจมากหรือน้อยกว่าก็ได้)

อย่างไรก็ดี ยิ่งจำนวนครั้งที่เทรดมากขึ้น ความแม่นยำก็จะเข้าใกล้ 40% มากขึ้น

ดังนั้นเพื่อป้องกันความผิดพลาดจารย์ดีจะลองทดสอบกับความแม่นยำข้างเคียงคือ 35% และ 45%

ความแม่นยำ 35%

วิธีที่	Gain	Loss	ผลตอบแทนจากการลงทุน 100 ครั้ง
A	5%	2.5%	6%
1	10%	5%	0%
2	20%	10%	-37%
3	30%	15%	-75%
4	50%	25%	-99%

ความแม่นยำ 40%

วิธีที่	Gain	Loss	ผลตอบแทนจากการลงทุน 100 ครั้ง
1	10%	5%	109%
2	20%	10%	164%
3	30%	15%	110%
4	50%	25%	-65%

ความแม่นยำ 45%

วิธีที่	Gain	Loss	ผลตอบแทนจากการลงทุน 100 ครั้ง
1	10%	5%	334%
2	20%	10%	1013%
3	30%	15%	1660%
4	50%	25%	1028%

จากตารางจะเห็นว่า หากลงทุนแล้วมีความแม่นยำมากกว่าที่คาดไว้ จุดที่สร้างผลตอบแทนกำไรสูงสุด จะเลื่อนขึ้นมาที่ขนาดกำไร/ขาดทุนที่สูงขึ้น

อย่างไรก็ตาม ในตารางล่างสุด แม้ขนาด 20%/10% ที่เราเลือกไว้ตอนแรก จะไม่ใช่จุดที่สร้างผลตอบแทนสูงสุดอีกต่อไป แต่ก็ได้ผลตอบแทนสูงขึ้นไปกว่าที่คาดอยู่ดี

ในทางตรงข้าม หากการเทรดจริงได้ความแม่นยำต่ำกว่าที่หวังไว้ กำไรที่ได้จะน้อยลง จนถึงขั้นกลับกลายเป็นขาดทุนก็ได้ตามตารางบนสุด (จุดนี้ เหลือเพียงคนที่ใช้ขนาด 5%/2.5% จะยังมีกำไรอยู่)

**สร้างกำไรได้อย่างคุ้มค่า**

เจอตัวเลขเสียเยอะ อาจทำให้เริ่มมอง จารย์ดีสรุปล้นๆ ได้เป็นข้อๆ ดังนี้

1. ระบบที่จะใช้ ต้องคุ้มก่อน คือมีผลตอบแทนคาดหวังเป็นบวก
2. เลือกใช้ตราสารที่มีอัตราทด (leverage) หรือใช้บัญชีมาร์จิน เพื่อป้อนผลกำไรให้โตเร็วขึ้น โดยยิ่งระบบมีความแม่นยำสูง ยิ่งสามารถใช้อัตราทดได้สูง

แต่ห้ามใช้อัตราทดที่สูงที่สุดเท่าที่ทำได้นะครับ เพราะ

ในทุกะบบมีระดับอัตราทด ที่เหมาะสมของตัวเองอยู่ ซึ่งเราต้องหาให้เจอ

ขนาดของเป้ากำไร/ขาดทุน ที่สร้างกำไรสูงสุดนั้น หาได้จากสูตรนี้ครับ

$$X = [ (a+1) * w - 100 ] / a$$

โดย **w** คือความแม่นยำ หรือ %Win

**a** คือความคุ้มค่า หรือ Reward/Risk Ratio

**X** ที่หาได้ คือ ขนาดการคัทลอสแต่ละครั้ง ที่จะทำให้อัตราผลตอบแทนสูงสุด

ยกตัวอย่างเช่น ระบบก่อนหน้านี้ ที่ %Win=40, Reward/Risk Ratio = 2

$$\text{แทนค่าจะได้ } X = [ (2+1) * 40 - 100 ] / 2 = 10\%$$

แปลว่าด้วยระบบนี้ ถ้าเราเป็นคนใจแข็ง รับความผันผวนได้ มีวินัยสุดๆ การทำกำไรสูงสุดในระยะยาว ให้ใช้อัตราทดช่วยให้การลงทุนแต่ละครั้ง มีเป้าขาดทุนอยู่ที่ 10% ของพอร์ต และเป้ากำไรอยู่ที่ 20% (เพราะ a= 2)

วางระบบได้แบบนี้แล้ว ที่เหลือคือเทรดให้มากที่สุดครับ ไม่ต้องไปคิดว่าครั้งต่อไปจะถูกหรือผิดขอแค่ %Win=40, Take Profit 20% และ Cut Loss 10% แค่นี้รวยแน่นอน

### สำหรับนักลงทุนแบบ Passive

แบบด้านบนนั้น รวยจริง แต่มีข้อเสียอย่างที่ว่าคือ **พอร์ตจะผันผวนแรง** (อันนี้ ถ้ามีวินัยและใจแข็งพอ ก็น่าจะผ่านไปได้) แต่ข้อเสียอย่างที่สองคือ เรื่อง **%Win ที่ไม่แน่นอนในอนาคต** ดังนั้น

### คำคมเขียนหุ้



บ็อบบี้ อันเซอร์ (Bobby Unser)

รายงานฉบับนี้จัดทำขึ้นโดยข้อมูลเท่าที่ปรากฏและเชื่อว่าเป็นที่น่าเชื่อถือได้แต่ไม่ถือเป็นการยืนยันความถูกต้องและความสมบูรณ์ของข้อมูลนี้ๆ โดยบริษัทหลักทรัพย์ ยูเอสบี เคย์ ฮีเนียน (ประเทศไทย) จำกัด (มหาชน) ผู้จัดทำ ขอสงวนสิทธิ์ในการเปลี่ยนแปลงความเห็นหรือประมาณการณต่างๆที่ปรากฏในรายงานฉบับนี้ โดยไม่ต้องแจ้งล่วงหน้า รายงานฉบับนี้มีวัตถุประสงค์เพื่อใช้ประกอบการตัดสินใจของนักลงทุน โดยไม่ได้เป็นการชี้นำชักชวนให้นักลงทุนทำการซื้อหรือขายหลักทรัพย์ หรือตราสารทางการเงินใดๆ ที่ปรากฏในรายงาน

สำหรับนักลงทุนแบบ Passive หรือคนที่ไม่ชอบเสี่ยงมา ควรลดระดับอัตราทดลง สักหน่อย เพื่อไว้สำหรับกรณีที่ %Win ต่ำกว่าที่คาดจะมีกำไรอยู่

คราวนี้จะลดสักเท่าไรดี ก็ขึ้นอยู่กับช่วง %Win ที่เราคิดว่ามันจะแกว่งไปถึง (แต่ละระบบไม่เท่ากัน) ดังนั้น จารย์ดีเลยแนบโปรแกรม excel มาด้วยในอีเมลฉบับนี้แล้ว เพื่อใช้ในการประเมินครับ

วิธีใช้ หลังจากเปิดไฟล์แล้ว มีช่องเดียวให้เติมเลยคือช่องความคุ้มค่า สีฟ้า (ด้านบนซ้าย ค่าเริ่มต้นเป็นเลข 2)

A	B	C	D	AJ	AK	AL	AM	AN	AO	AP	AQ	AR	
1													
2			ความคุ้มค่า										
3			(Reward/Risk Ratio)										
4			2										
5													
6													
7			Gain	Loss	32%	33%	34%	35%	36%	37%	38%	39%	40%
8			1.0%	0.5%	0%	0%	0%	0%	0%	1%	1%	1%	1%
9			2.0%	1.0%	0%	0%	0%	0%	1%	1%	2%	2%	2%
10			3.0%	1.5%	-1%	0%	0%	1%	1%	1%	2%	2%	3%
11			4.0%	2.0%	-1%	-1%	0%	1%	1%	2%	2%	3%	4%
12			5.0%	2.5%	-2%	-1%	0%	1%	1%	2%	3%	4%	4%
13			6.0%	3.0%	-2%	-1%	0%	1%	1%	2%	3%	4%	5%
14			7.0%	3.5%	-3%	-2%	-1%	1%	2%	3%	4%	5%	6%
15			8.0%	4.0%	-3%	-2%	-1%	0%	2%	3%	4%	5%	6%
16			9.0%	4.5%	-4%	-2%	-1%	0%	2%	3%	4%	5%	7%
17			10.0%	5.0%	-4%	-3%	-1%	0%	2%	3%	5%	6%	8%
18			11.0%	5.5%	-5%	-3%	-2%	0%	1%	3%	5%	6%	8%
19			12.0%	6.0%	-6%	-4%	-2%	-1%	1%	3%	5%	7%	9%
20			13.0%	6.5%	-6%	-5%	-3%	-1%	1%	3%	5%	7%	9%
21			14.0%	7.0%	-7%	-5%	-3%	-1%	1%	3%	5%	7%	9%
22			15.0%	7.5%	-8%	-6%	-4%	-2%	0%	3%	5%	7%	10%
23			16.0%	8.0%	-9%	-7%	-4%	-2%	0%	3%	5%	7%	10%
24			17.0%	8.5%	-10%	-7%	-5%	-3%	0%	2%	5%	7%	10%
25			18.0%	9.0%	-11%	-8%	-6%	-3%	-1%	2%	5%	7%	10%
26			19.0%	9.5%	-11%	-9%	-7%	-4%	-1%	1%	4%	7%	10%
27			20.0%	10.0%	-12%	-10%	-7%	-5%	-2%	1%	4%	7%	10%
28			21.0%	10.5%	-13%	-11%	-8%	-5%	-2%	1%	4%	7%	10%
29			22.0%	11.0%	-14%	-12%	-9%	-6%	-3%	0%	3%	7%	10%
30			23.0%	11.5%	-15%	-13%	-10%	-7%	-4%	0%	3%	6%	10%
31			24.0%	12.0%	-17%	-14%	-11%	-8%	-4%	-1%	3%	6%	10%
32			25.0%	12.5%	-18%	-15%	-12%	-8%	-5%	-2%	2%	6%	10%
33			26.0%	13.0%	-19%	-16%	-12%	-9%	-6%	-2%	1%	5%	10%

วิธีการดู แขนงตั้งทางซ้ายเป็นขนาดกำไร/ขาดทุนต่อครั้งเทียบกับพอร์ต แขนงบนคือ %Win ค่าในตารางแสดงผลตอบแทนที่ได้จากการลงทุน 10 ครั้ง (สีเขียวแปลว่ามีกำไร) จะเห็นว่าถ้าตั้งต่ำไป ปลอดภัยจริง แต่ไม่รวยครับ แทบไม่ได้อะไรเลย

อาจซับซ้อนไปนิด ถ้าใครยังงง เพื่อความมั่งคั่งของพอร์ต ลองกลับไปอ่านอีกสักรอบครับ หากมีข้อสงสัยสามารถอีเมลมาพูดคุยกับจารย์ดีได้โดยตรงเลยครับ...จารย์ดี

“ความสำเร็จ คือจุดที่  
การเตรียมพร้อม  
และโอกาส...มาพบกัน”

“Success is where preparation and opportunity meet.”